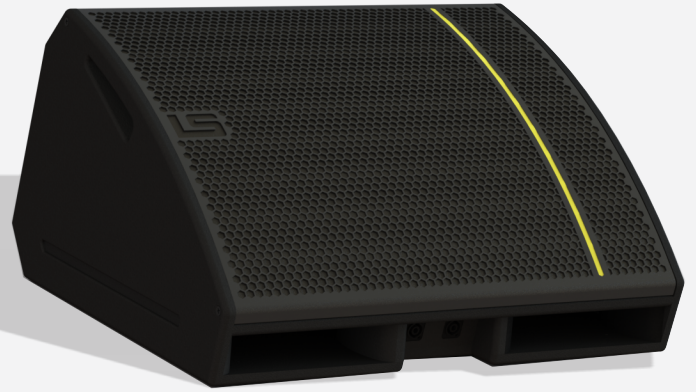


MQ6y



O monitor MQ6y da LS Audio é o resultado de um longo período de pesquisas junto a músicos e técnicos de som, desenvolvemos um sistema de monitores especialmente voltado para atender as mais exigentes necessidades de quem vive da música.

Para isso iniciou-se a integração da nova tecnologia «F.I.R Tech» que é cada vez mais indispensável para os sistemas com resposta de frequência e fase linear. Entregar um sistema com sonoridade transparente, clareza sonora e ao mesmo tempo com «*punch*» e SPL elevado, características estas marcantes dos produtos LS Audio, ou seja, sonofletor capaz de reproduzir o som mais perto do original, isto só é possível quando todas as frequências chegam ao mesmo tempo para o ouvinte, uma vez que é necessário, tanto filtros de fase linear, quanto equalizações de fase linear fundamentais para melhorar do sonofletor e, por sua vez desenvolvidos minuciosamente em software específico, maximizando o desempenho de processamento com baixa latência e atingindo sonoridade com excelência.

Essa tecnologia empregada à amplificadores Powersoft X4, X8, Quattrocanali E T604 compatíveis com o recurso eleva a qualidade e performance do produto ao máximo.

O monitor MQ6y possui design moderno e ergonomicamente prático, possibilitando grande versatilidade, assim o gabinete utiliza dois transdutores de 12" (320mm) e um driver de 1,5" (38 mm) que resulta em 40Kg e gera potência de 1000W (AES). Utilizando o exclusivo guia de dispersão de onda esférica (GUIDO II) nas altas frequências, e assim mantém uma resposta de frequência suave mantendo um padrão de cobertura e diretividade constante, o que evita o efeito de estreitamento de faixa intermediária, bem como problemas de irradiação de alta frequências. Assim o MQ6y apresenta uma dispersão de 50° simétrica resultando uma sonoridade muito agradável e singular possuindo notável clareza vocal.

Já a ótima fidelidade nas graves e baixas frequências deve-se ao "Aerodynamic flux Port" A.F.P que foi desenvolvido para melhorar o desempenho e a eficiência de dutos em sistemas bass reflex, evitando turbulências

no duto, pois o fluxo de ar não deve encontrar nenhum ângulo agudo que de fato gera ruído, compressão, distorção e perdas de SPL máximo. Um duto convencional precisa ter uma área de saída muito grande o que consome espaço e volume do gabinete o que não é muito interessante. Praticou-se uma nova geometria para resolver esses problemas de maneira mais eficiente utilizando software de análise de fluxo que faz com que o usuário consiga altíssimo desempenho nos graves e subgraves com apenas um MQ6y por ouvinte com resposta de frequência que atua na faixa de 50 Hz a 20 kHz. Com isso o MQ6y atinge o SPL máximo de 135 dB (AES).

Esses motivos tornam o MQ6y ideal para empresas de sonorização tanto de pequeno como de grande porte, tendo como principais aplicações o uso em bares, igrejas, cinemas, teatros, grandes e pequenas bandas ou onde necessitar um monitoramento de alta eficiência nos graves com apenas um elemento.

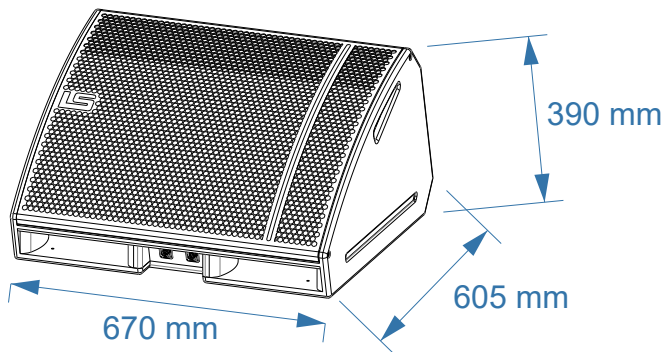
APLICAÇÕES

Shows, bares, teatros, igrejas, de pequenas a grandes bandas, onde necessitar de um monitoramento de alta performance.



MQ6Y

DIMENSÕES



ESPECIFICAÇÕES TÉCNICAS

Parâmetro	Especificação	Condições e Comentários
Acústica		
Range de Operação	50 Hz - 20 kHz	
Máximo SPL Contínuo	135 dB	Calculado @ 1m "half space"
Cobertura		
	50°	
Transdutores		
High	1x1,5" (38mm)	
Low	2x12" (320mm)	
Potência (AES)		
	1000 W	
Processamento/Amplificação		
Amplificação	Powersoft X4, X8	
	Powersoft Quattrocanali 4804 Dsp	
	Powersoft Duecanali 4804 Dsp	
	Powersoft T604 Dsp	
Processamento	Passive Divisor with DSP F.I.R Tech (2.083 ms)	
Dados Gerais		
Dimensões	390mm(A) x 670mm(L) x 605mm(P)	
Peso	40 Kg	

Devido aos avanços tecnológicos, reservamo-nos o direito de inserir modificações sem prévio aviso. 1/19 - Rev.: 02

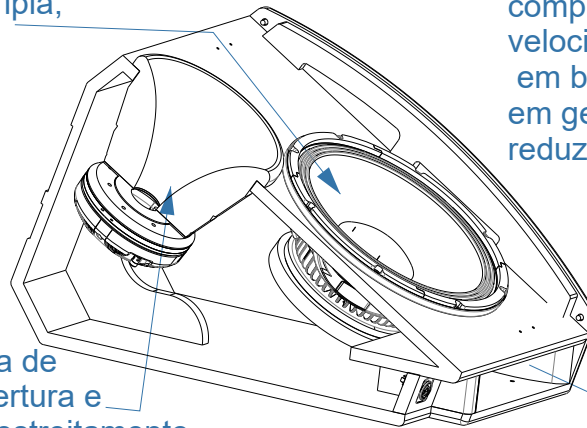


MQ6y

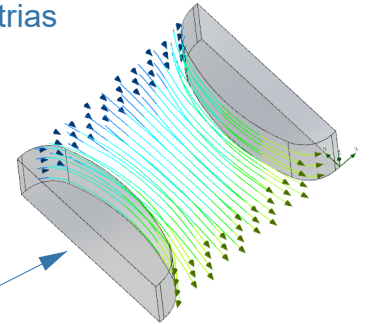
TECNOLOGIA

Transdutor específico para monitor de alto desempenho, suspensão tripla, fluxo de ar otimizado, estrutura magnética de alto padrão de qualidade.

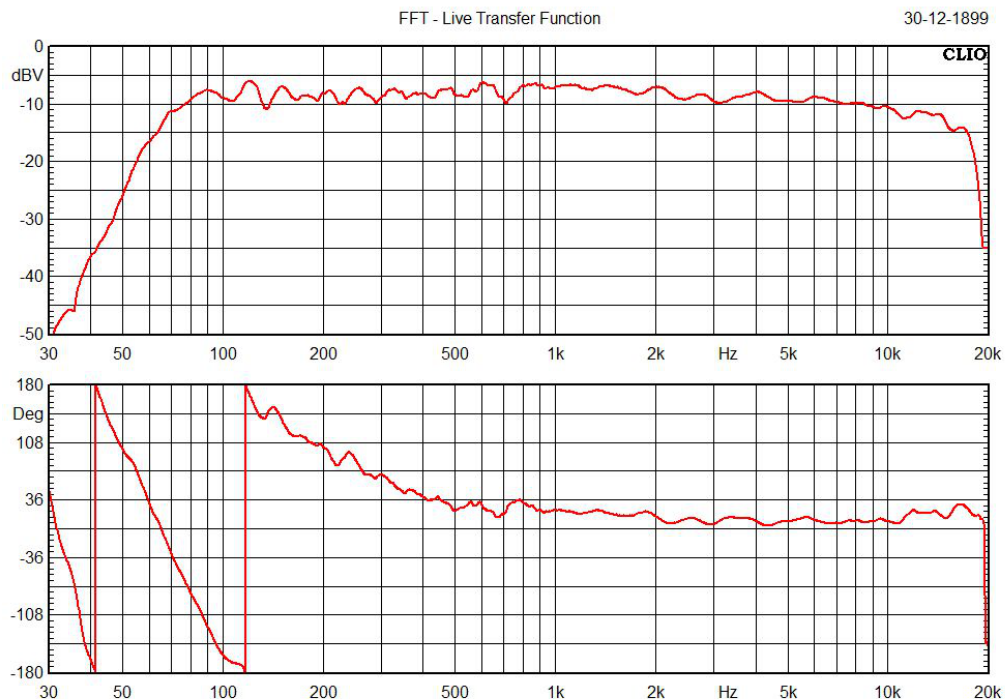
G.U.I.D.O promove uma resposta de frequência suave mantendo cobertura e diretividade constante, evitando estreitamento de faixa intermediária.



«Aerodynamic Flux Port» A.F.P evita turbulências indesejadas compressão e ruídos, ganhando velocidade na saída, o que resulta em boa eficiência em geometrias reduzidas.



RESPOSTA



Devido aos avanços tecnológicos, reservamo-nos o direito de inserir modificações sem prévio aviso. 1/19 - Rev.: 02

